

BactoSense

Citometria a flusso automatica per il monitoraggio microbiologico dell'acqua potabile



Applicazioni

- Misurazione batteriologica del numero totale di cellule
- Determinazione del rapporto tra le dimensioni dei batteri (LNA / HNA)
- Laddove è richiesta una risposta rapida relativa alla qualità microbiologica ed alla stabilità dell'acqua potabile
- Controllo disinfezione (clorazione, ozonizzazione)
- Monitoraggio del processo in linea
- Monitoraggio della rete di distribuzione dell'acqua in caso di contaminazione, pulizia/risciacquo
- Il monitoraggio di impianti domestici
- Rilevamento rapido di contaminazione batteriologica

Vantaggi

- Citometria a flusso completamente automatizzata e specificamente progettata per le esigenze del settore dell'acqua potabile
- Risultato disponibile dopo 30 minuti
- Utilizzo semplice basato su un sistema a cartuccia
- Facile operatività e manutenzione
- strumento compatto dal piccolo ingombro
- Facile integrazione del sistema grazie alle molte interfacce
- Rilevamento di oltre il 99% dei batteri
- Vantaggioso costo totale di proprietà (TCO)

Industrie

- Trattamento dell'acqua potabile
- Distribuzione dell'acqua potabile

Innovazioni dai benefici concreti

Sistema completamente automatico

L'intero svolgimento del programma, campionamento - aggiunta di reagenti - miscelazione - incubazione - misura - pulizia, viene effettuata rapidamente ed in modo completamente automatico

- Tutte le fasi di preparazione manuale sono eliminate, quindi non è richiesto del personale appositamente addestrato.
- L'intero svolgimento del programma richiede solo 30 minuti.
- Permette la misurazione continua anche in aree remote.

Semplice concetto a cartuccia

Tutti reagenti chimici compresi gli scarti delle misure effettuate sono racchiusi in una cartuccia ermeticamente chiusa. Una cartuccia permette di effettuare 1.000 misurazioni:

- Problematiche di acquisti, logistica, maneggiamento di prodotti chimici e smaltimento rifiuti, sono facilmente risolte.
- Cambiare la cartuccia è facile come la sostituzione di una cartuccia d'inchiostro in una stampante.
- Economica grazie all'utilizzo di cartucce riciclabili.

Unità operativa intelligente

Un touch screen di grandi dimensioni con display a colori funge da unità di controllo:

- L'unità di controllo è integrata nel sistema.
- Una modalità automatica ed una manuale consentono un funzionamento chiaro e semplice.
- Un database interno permette di richiamare e visualizzare i dati misurati anche di anni precedenti.
- Ampie opzioni di comunicazione, tra cui un'interfaccia web integrata.

Facile manutenzione

Lo strumento è costruito in modo da necessitare di una sola manutenzione programmata all'anno.

Questa potrà essere effettuata da una persona qualificata SIGRIST ad un costo fisso:

- Manutenzioni di High Availability possono essere pianificate.
- Costi trasparenti di operatività e manutenzione che possono essere calcolati in anticipo.
- La calibrazione può essere eseguita dall'operatore in qualsiasi momento utilizzando delle sferette di calibrazione.

Il Vs rappresentante:



TT GROUP srl
Via Pazzano, 112 - 00118 - Roma Tel +39 067919720
sigrist@tt-group.it

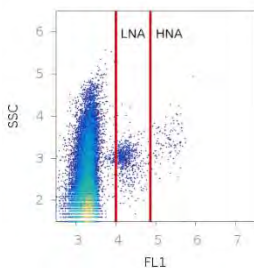
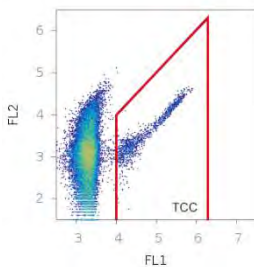
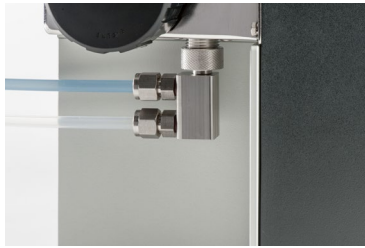
Dati Tecnici

Dati dello strumento:

Principio di misura:	Citometria a flusso
Standard di misura:	Swiss book of food stuff (SLMB), method 366.1 Laser
Sorgente luminosa:	diode 488 nm
Fluorescenza:	525/45 (FL1) 715 LP (FL2)
Lato-scatter:	488/10 (SSC)
Span di misura TCC:	1x10 ³ - 1x10 ⁶ cells/ml
Limite di rilevazione:	1x10 ² cells/ml
Condizione batterica:	LNA/ml, HNA/ml, HNAP(%)
Campionamento:	Automatico tramite unità di campionamento integrata.
Volume del campione:	260 µl
Cartuccia:	sistema ermeticamente chiuso per reagenti, pulizia, getto liquido e rifiuti
Capacità di campionamento:	Max. 1'000 misure
Intervallo di misura:	Liberamente programmabile, minimo 30 minuti
Temperatura Ambiente:	+5 °C .. +35 °C
Umidità Ambiente:	10 .. 90% RH
Grado di protezione:	IP 65
Alimentazione:	100 .. 240 VAC, 47 .. 63Hz
Consumo elettrico max:	25 W
Dimensioni:	350 x 240 x 373 mm (LxPxH)
Peso:	13.5 Kg

Operatività:

Display:	WVGA, 7.0"
Operatività:	Touchscreen
Archiviazione dati:	SD card, 32GB
Uscite:	2x 4..20mA, separate galvanicamente, 4x digitali, liberamente configurabili
Interfacce digitali:	USB, Ethernet
Opzionali:	Wi-Fi, GSM



photometer.com/3bb2